

# アン算国クラブ 2021夏期講習のご案内

## <千種本部>

### 【夏期講習概要】

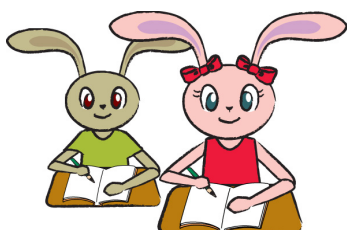
- ◇期間 7月26日（月）～8/28日（土） ※ 2学期の授業は9月6日(月)から始まります。  
※8月9日（月）～8月14日（土）はお盆休みとなります。
- ◇対象 ●小4～小6のアン算国クラブ生 全員必修参加となります。  
●小1～小3のアン算国クラブ生 } 希望者参加となります。  
●アンイングリッシュグループ生 }
- ◇費用 ・講習会費用として通常授業料にプラスしてお引落させていただきます。  
・お申込み時期により引落日が異なります。ご了承ください。  
・算数2コマ・国語2コマの合計4コマ 5,000円（税込5,500円）  
※追加指導は2コマにつき+2,500円（税込+2,750円）です。  
・塾生の兄弟姉妹が講習会に参加する場合は、上記塾生会費にて参加できます。
- ◇備考 小3以下のアン算国クラブ生の方につきましては、夏期講習はご希望者のみの申込みとなりますが、夏期講習をお申込みされない場合でも通常授業（8月分）のコマ数分の授業があります。通常授業分のコマ数を夏期講習会スケジュールの中からお選び下さい。（通常の時間帯での授業設定はありません。）

| アン算国クラブ選択科目 | 通常授業回数分          | 講習授業回数分          | お選びいただくコマ数の合計     |
|-------------|------------------|------------------|-------------------|
| 週1コマ（算）     | 算数 4コマ           | 算数 2コマ<br>国語 2コマ | 算数 6コマ<br>国語 2コマ  |
| 週2コマ（算・国）   | 算数 4コマ<br>国語 4コマ | 算数 2コマ<br>国語 2コマ | 算数 6コマ<br>国語 6コマ  |
| 週3コマ（算・算・国） | 算数 8コマ<br>国語 4コマ | 算数 2コマ<br>国語 2コマ | 算数 10コマ<br>国語 6コマ |

※夏休み中は、通常とは開講曜日・時間帯が異なります。

夏期講習スケジュールをご確認のうえ、お間違えのないようにご注意ください。

※席は先着順となるため、満席の場合は後から変更をお願いする場合がございます。



**申込期限：7/15(木)**

## アン算国クラブ 夏期講習会通塾日 登録表〈千種本部〉

登録は先着順で受付いたします。ご希望の日程が満席の場合は時間の変更をお願いいたします。予めご了承ください。

|                 |                 | 7月 |    |    |    |    |    | 8月 |   |   |   |   |   |    |    |    |    |    |    |    |    |    |    |    |    |
|-----------------|-----------------|----|----|----|----|----|----|----|---|---|---|---|---|----|----|----|----|----|----|----|----|----|----|----|----|
| 千種本部            |                 | 26 | 27 | 28 | 29 | 30 | 31 | 2  | 3 | 4 | 5 | 6 | 7 | 16 | 17 | 18 | 19 | 20 | 21 | 23 | 24 | 25 | 26 | 27 | 28 |
|                 |                 | 月  | 火  | 水  | 木  | 金  | 土  | 月  | 火 | 水 | 木 | 金 | 土 | 月  | 火  | 水  | 木  | 金  | 土  | 月  | 火  | 水  | 木  | 金  | 土  |
|                 | 15:30～<br>16:20 |    |    |    |    |    |    |    |   |   |   |   |   |    |    |    |    |    |    |    |    |    |    |    |    |
| 16:25～<br>17:15 |                 |    |    |    |    |    |    |    |   |   |   |   |   |    |    |    |    |    |    |    |    |    |    |    |    |

※ご提出いただいた登録表はコピーしたものをお返し致します。

生徒ID: \_\_\_\_\_ 校舎名: \_\_\_\_\_ 学年: \_\_\_\_\_ 名前: \_\_\_\_\_

**申込期限: 7月15日(木)まで**

※期限後は教室担当者にご相談下さい。満席のコマがある可能性がございます。