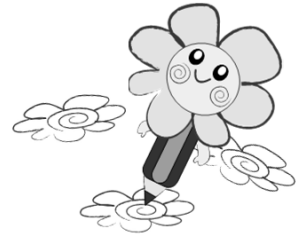


【春期講習概要】

- ◇期間 3月24日(水)～4月7日(水) ※新学期の授業は4/8(木)より始まります。
- ◇対象 アンイングリッシュグループ生
- ◇費用 ● 受講し放題コース グループ生料金 7,000円(税別) ※外部生はご案内していません
● 50分4回受講コース グループ生料金 3,500円(税別) 外部生料金 4,000円(税別)
- ◇備考 授業のお休み・振替はらくらく予約システムをご利用ください。
※春期講習4回コース分の振替期日は4月28日(水)までとなっています。
この日を過ぎると振替の権利が消失しますので、ご了承ください。
※受講し放題コースは春期講習会中に受講完了して下さい。新学期以降の通常授業に振替できません。



上記講習会費は4月分授業料と併せてご請求致しますので、ご了承ください。

**提出期限
3月10日(水)まで**

ご家庭控え

校舎	【時間帯】	3月							4月						
		25 (木)	26 (金)	27 (土)	29 (月)	30 (火)	31 (水)	1 (木)	2 (金)	3 (土)	5 (月)	6 (火)	7 (水)		
尾張旭本部	16:00-16:50	■	■	■	■	■	■	■							
	17:00-17:50	■	■	■	■	■	■	■							
四軒家	16:00-16:50					■									
	17:00-17:50					■									
小幡	16:00-16:50			■		■									
	17:00-17:50			■		■									
愛西本部	16:00-16:50			■		■									
	17:10-18:00			■		■									
あま本部	10:30-11:20			■		■									
	11:30-12:20			■		■									
	13:30-14:20			■		■									
	14:30-15:20			■		■									
	15:30-16:20			■		■									
	16:30-17:20			■		■									

校舎	【時間帯】	3月						4月						
		24 (水)	25 (木)	26 (金)	27 (土)	29 (月)	30 (火)	31 (水)	1 (木)	2 (金)	3 (土)	5 (月)	6 (火)	
千種本部	15:10-16:00	■					■							
	16:10-17:00	■					■							
守山本部	16:00-16:50					■								
瀬戸山口	13:30-14:20	■				■								
瀬戸本部	16:00-16:50	■				■								
	17:00-17:50	■				■								
前後	14:30-15:20	■	■	■										
	15:35-16:25	■	■	■										
白鳳	14:30-15:20	■				■							■	
	15:35-16:25	■				■							■	
東郷	16:00-16:50	■				■								
	17:00-17:50	■				■								
岐阜本部	16:50-17:40	■	■	■										
	17:45-18:35	■	■	■										

キリトリ

お申込み内容確認書 提出用

※今回初めてアンイングリッシュグループにお通いの方は、別途「入会申込書」もご提出ください。



生徒ID	新学年	生徒氏名	緊急連絡先
	新 年		
お申込みコース ※ご希望のコースにチェックを入れて下さい。			
<input type="checkbox"/> 受講し放題コース 全 回		<input type="checkbox"/> 4回コース	

※受講し放題コースは、申込後にコマ数を増やすことも可能です。



■参加希望の時間に○を付けてご提出ください。

校舎	【時間帯】	3月							4月						
		25 (木)	26 (金)	27 (土)	29 (月)	30 (火)	31 (水)	1 (木)	2 (金)	3 (土)	5 (月)	6 (火)	7 (水)		
尾張旭本部	16:00-16:50	■	■	■	■	■	■	■							
	17:00-17:50	■	■	■	■	■	■	■							
四軒家	16:00-16:50					■									
	17:00-17:50					■									
小幡	16:00-16:50			■		■									
	17:00-17:50			■		■									
愛西本部	16:00-16:50			■		■									
	17:10-18:00			■		■									
あま本部	10:30-11:20			■		■									
	11:30-12:20			■		■									
	13:30-14:20			■		■									
	14:30-15:20			■		■									
	15:30-16:20			■		■									
	16:30-17:20			■		■									

校舎	【時間帯】	3月						4月						
		24 (水)	25 (木)	26 (金)	27 (土)	29 (月)	30 (火)	31 (水)	1 (木)	2 (金)	3 (土)	5 (月)	6 (火)	
千種本部	15:10-16:00	■					■							
	16:10-17:00	■					■							
守山本部	16:00-16:50					■								
瀬戸山口	13:30-14:20	■				■								
瀬戸本部	16:00-16:50	■				■								
	17:00-17:50	■				■								
前後	14:30-15:20	■	■	■										
	15:35-16:25	■	■	■										
白鳳	14:30-15:20	■				■							■	
	15:35-16:25	■				■							■	
東郷	16:00-16:50	■				■								
	17:00-17:50	■				■								
岐阜本部	16:50-17:40	■	■	■										
	17:45-18:35	■	■	■										

保護者氏名	春期講習に 申込みします ・ 申込みしません
-------	---------------------------

※アンさんこくキッズに通常お通いの生徒は、春期講習不参加の場合もこの用紙をご提出お願いします。