



【冬期講習概要】

◇期間 12月24日(木)～1月6日(水) ※ 新学期の授業は1月7日(木)から始まります。

◇対象 アンイングリッシュグループ生

◇費用 <内部生>

- 受講し放題コース 7,000円 (税別)
- 4回受講コース 3,500円 (税別)

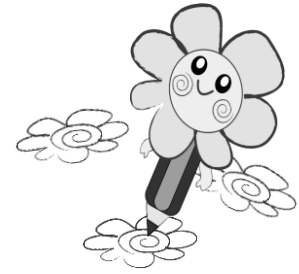
<外部生>

- 50分×4コマ 6,500円 (税別)
- 50分×6コマ 9,000円 (税別)

◇備考 授業のお休み・振替はらくらく予約システムをご利用ください。

※冬期講習4回コース分の振替期日は1月31日までとなっています。この日を過ぎると振替の権利が消失しますので、ご了承ください。

※受講放題コースは冬期講習会中に受講完了して下さい。新学期以降の通常授業に振替できません。

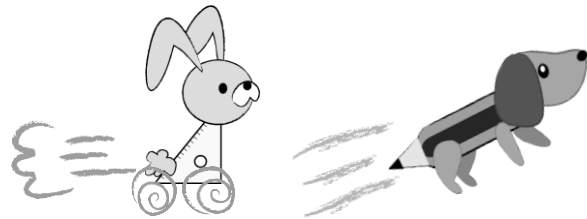


上記講習会費は2月分授業料と併せてご請求致しますので、ご了承ください。

校舎	【時間帯】	12月						1月	
		24 (木)	25 (金)	26 (土)	28 (月)	29 (火)	30 (水)	5 (火)	6 (水)
尾張旭本部	16:00-16:50								
	17:00-17:50								
小幡	16:00-16:50								
	17:00-17:50								
前後	13:25-14:15								
	14:25-15:15								
あま本部	13:30-14:20								
	14:30-15:20								
愛西本部	15:40-16:30								
	16:40-17:30								
千種本部	15:30-16:20								
	16:25-17:15								
守山本部	16:00-16:50								
瀬戸本部	16:00-16:50								
	17:00-17:50								
白鳳	17:00-17:50								
	18:00-18:50								
四軒家	16:00-16:50								
	17:00-17:50								

校舎	【時間帯】	12月						1月			
		19 (土)	20 (日)	24 (木)	25 (金)	26 (土)	29 (火)	30 (水)	4 (月)	5 (火)	6 (水)
岐阜本部	13:00-13:50										
	13:55-14:45										

校舎	【時間帯】	12月				1月	
		26 (土)	28 (月)	29 (火)	30 (水)	5 (火)	6 (水)
瀬戸山口	12:30-13:20						



お申込み内容確認書

※今回初めてアンイングリッシュグループにお通いの方は、別途「入会申込書」もご提出ください。

生徒ID	学年	生徒氏名	緊急連絡先
	年		
お申込みコース ※ご希望のコースにチェックを入れて下さい。			
<input type="checkbox"/> 受講し放題コース	全	回	<input type="checkbox"/> 4回コース

※受講し放題コースは、申込後にコマ数を増やすことも可能です。

保護者氏名	冬期講習に
(印)	申込みします ・ 申込みしません

※アンさんこくキッズに通常お通いの生徒は、冬期講習不参加の場合もこの用紙をご提出お願いします。